

MARTINICA LX



57804
8018459578041



57705
8018459577051



6/8



см 60x40
Хромированная решетка



kg 307



75x60 Н.157



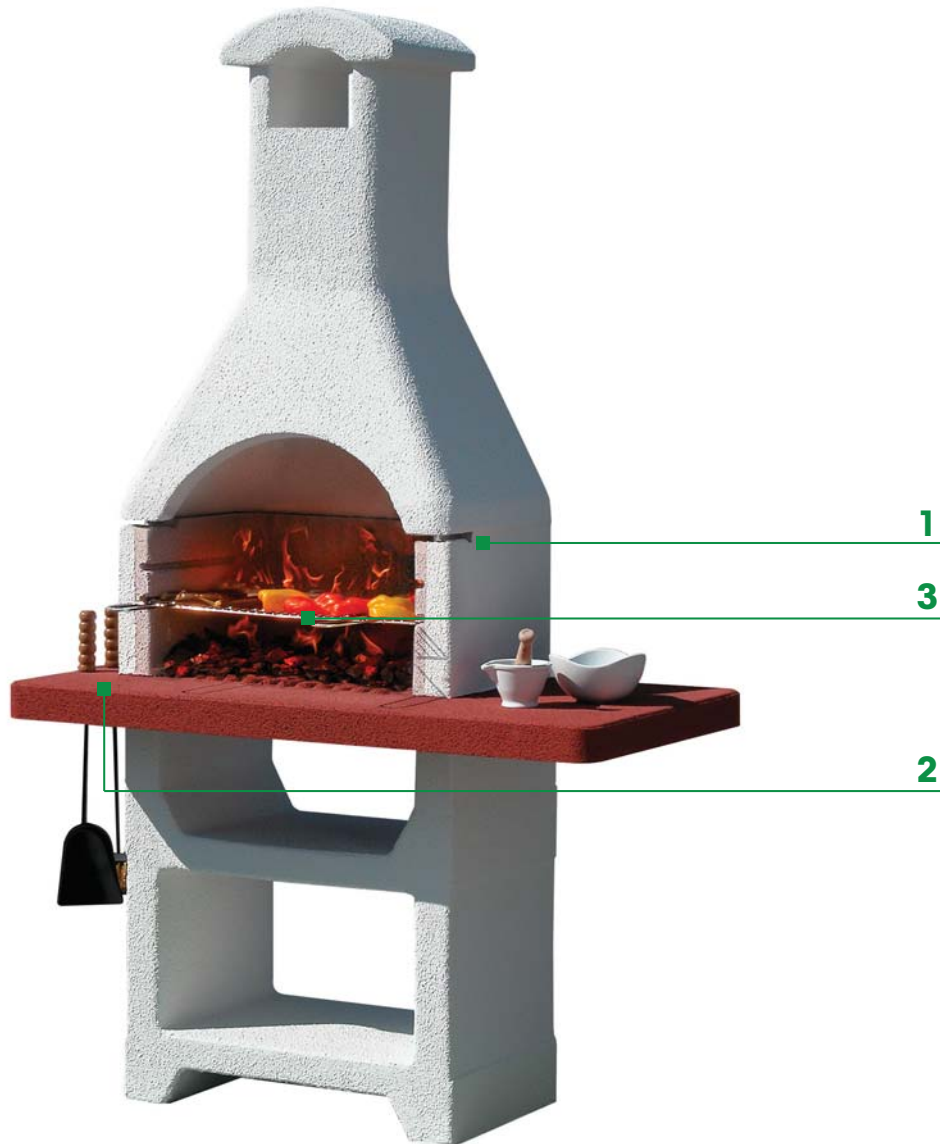
71



60



Работает на углях



1 Возможность установки вертела

вертела

2

Специальные отверстия для аксессуаров.

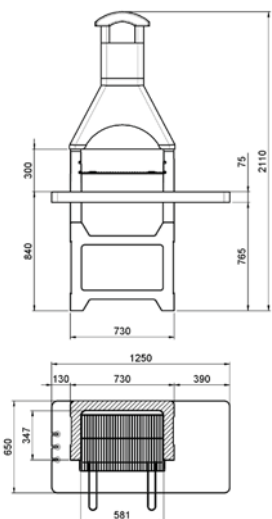
3

Хромированная решетка регулируется по 2 уровням.



Рабочая поверхность красного цвета.

РАЗМЕРЫ



ОПИСАНИЕ

Барбекю с цветной рабочей поверхностью выполнено из огнеупорных материалов, оснащено специальными отверстиями для аксессуаров; с двумя уровнями размещения хромированной решетки и возможностью установки вертела SUNDAY®. Использовать только с древесным углем.

АКСЕССУАРЫ РЕКОМЕНДОВАННЫЕ

